

BATTERIA "SUPER HEAVY DUTY" SENZA MANUTENZIONE

Versione Carica										
Codice	Tensione	Capacità	Corrente di spunto	Res.Cap.	Tester	Polo	Coperchio	Attacchi alla base	Schema	Per pallet
B113C	V	Ah 20h	A (EN)	minuti		conico	X box B		positivo	
	12	175	1150	360 a 25A	1150	1 standard	B Piano	B0	Sx	7x3

**SAFE
POWER TRUCK
SHD**

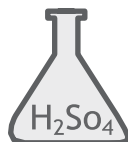


COLORE BOX E COPERCHIO
Grigio

Caratteristiche tecniche



BOX E COPERCHIO
Copolimero polipropilene



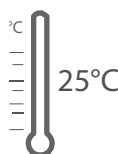
ACIDO SOLFORICO
di peso specifico -
1,28 +/- 0,01 g/ml
Volume Acido approssimativo 12,6 l



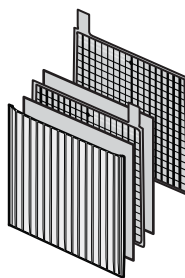
PESO PER BATTERIA
carica approssimativo 46,0 Kg



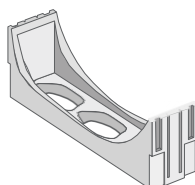
ANTI ESPLOSIONE
nel coperchio con degassificazione
centralizzata sono poste due pastiglie
antideflagranti



TEMPERATURA DI RIFERIMENTO
per densità e caratteristiche elettriche 25°C



PIASTRE
piastre costruite in lega Pb/Ca
imbustate con materiale polietilenico
e lana di vetro



ANTI-VIBRAZIONI
sono presenti inserti anti-vibrazioni
grazie al quale le batterie superano per
più di cinque volte la prova V3
(conforme alla norma EN50342-1)